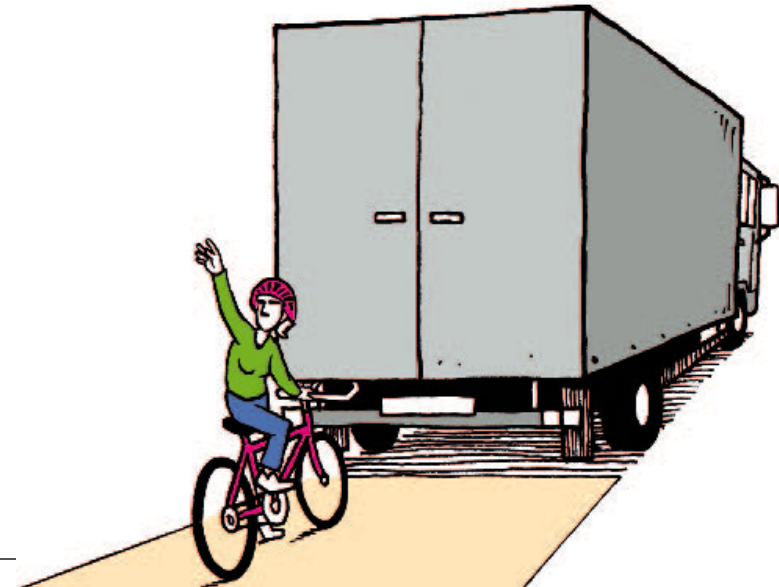
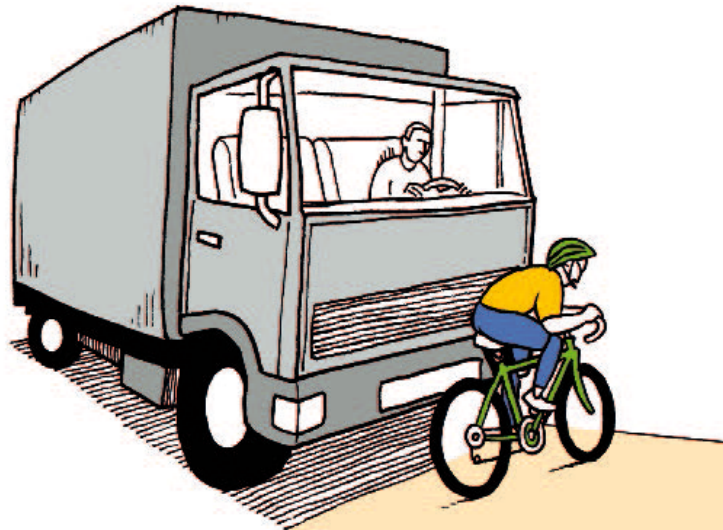
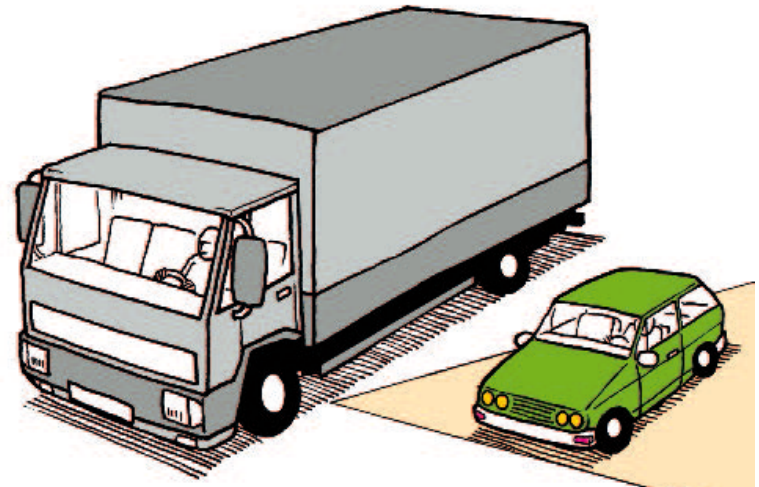
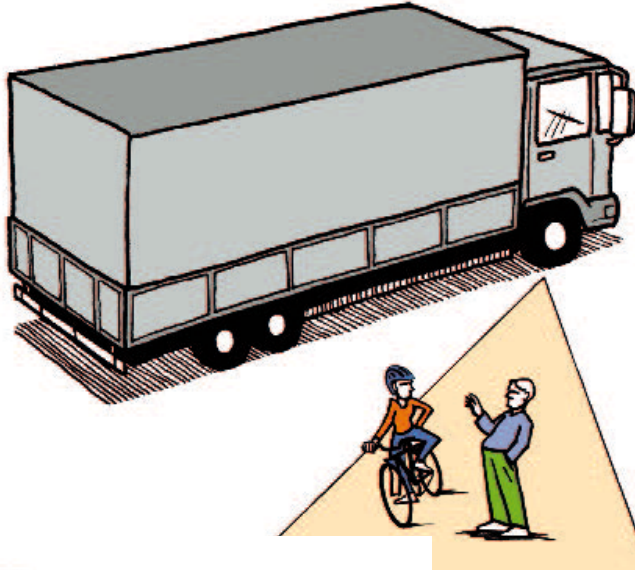


# Der tote Winkel

**Autos** und **LKWs** können im Rückspiegel nicht alles sehen. Jedes Fahrzeug hat vier Tote Winkel.



# Der tote Winkel

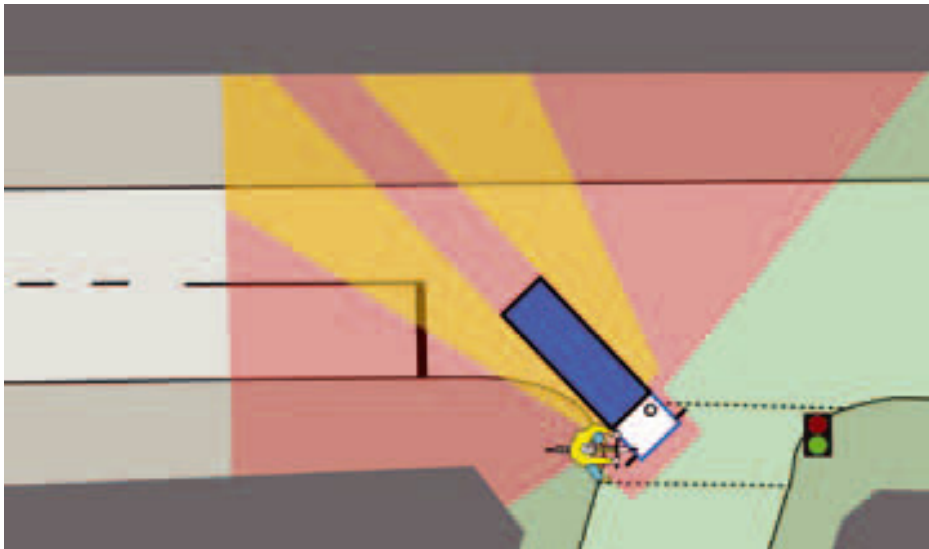
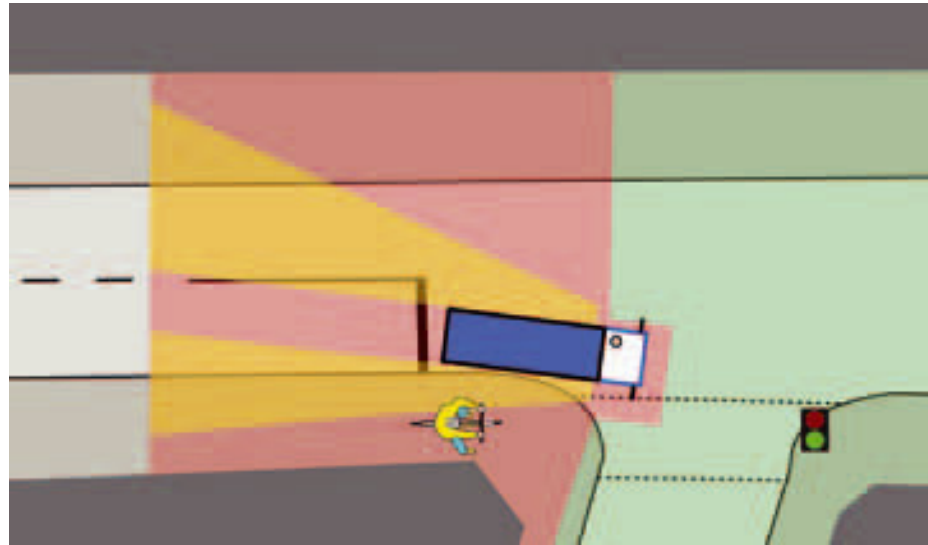
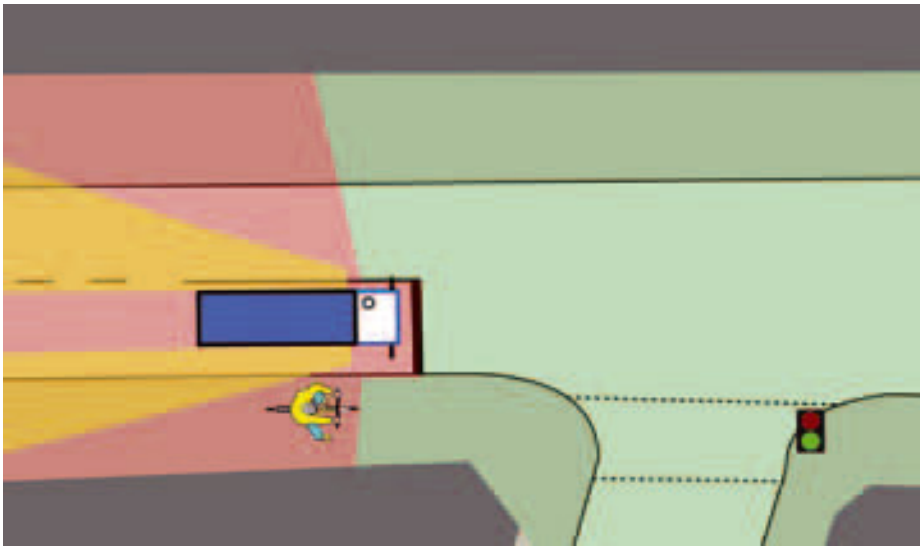


Alle Bereiche, die sich seitlich und hinter dem Laderaum befinden, kann der Fahrer **nicht** direkt **einsehen** und sind deshalb als gefährlich einzustufen.



Es gibt innerhalb der Gefahrenzone Bereiche, die der Fahrer mit Hilfe seiner Außenspiegel **indirekt einsehen** kann (gelb dargestellt). Da kein direkter Blickkontakt hergestellt werden kann, bleiben Aufenthalte in der gelben Zone jedoch tendenziell gefährlich!

# Der tote Winkel



Man sollte den **Lkw** immer **abbiegen lassen**, auch wenn man selbst Vorfahrt hat. Die einzige Ausnahme ist: der Lkw-Fahrer hält an und man kann durch das Fenster Blickkontakt zum Fahrer aufbauen und ist sicher, dass der Fahrer einen gesehen hat.

**stadt aachen**

